



Vivre à Marrakech

Venez découvrir la fascination de Marrakech au Riad JMYA.

Le Riad Jmya est une ancienne grande maison de la médina, composée d'une habitation principale jointe à une "douria" contiguë. Toutes les deux ont été rénovées dans le respect des matériaux et de l'architecture traditionnelle.

Le patio principal est planté d'agrumes variés et décoré par une fontaine-jacuzzi. Il est entouré à l'étage, d'une galerie en bois sculpté. Vous apprécierez sa fraîcheur en été, alors que vous profiterez du soleil en hiver sur la grande terrasse aménagée sur le toit.

Vous vous détendrez dans le jacuzzi marocain ou le hammam traditionnel installé dans la maison pour découvrir ou retrouver en privé, les plaisirs quotidiens des Marrakchis.

Ce Ryad, sans la Douiria, peut accueillir 8 personnes dans quatre chambres décorées individuellement, et toutes équipées d'une salle de bain attenante.

Dar Chemaâ est la « Douiria » et représente les appartements du maître de maison pour recevoir les hôtes étrangers à la famille. On y retrouve le même raffinement que dans la maison principale (Riad JMYA) avec un petit patio décoré par une fontaine et des boiseries sculptées. Cette « Douiria » peut communiquer avec le Riad JMYA par deux doubles portes. C'est l'agencement typique des grandes maisons de Marrakech.

La Douiria avec son petit salon et sa cuisine, peut accueillir 4 personnes dans deux chambres avec une salle de bain commune. La terrasse sur le toit est aménagée pour y profiter des belles heures de soleil.

Le personnel de service est à votre disposition pour préparer vos repas suivant un choix varié de menus. Vous serez libres de faire vos achats alimentaires vous-même où de les confier au personnel.

TARIFS 2015 en Euro TTC (minimum 3 nuits)

Riad JMYA capacité 2 à 8 personnes. (4 chambres avec sdb, 2 salons, 1 cuisine, 1 hammam, une fontaine-jacuzzi, une terrasse solarium aménagée)

Location de la maison complète avec quatre chambres disponibles (sans la Douiria)

Basse Saison	Moyenne Saison	Haute Saison
200 € /jour	240 € /jour	300 € /jour

Service hôtelier inclus (ménage et petit déjeuner)

Appartement Douiria « Dar Chemaâ » capacité 2 à 4 personnes (2 chambres, une sdb, 1 cuisine, 1 petit salon, une terrasse solarium aménagée, 1 hammam dans la maison)

Location de l'appartement "Douiria"

Basse Saison	Moyenne Saison	Haute Saison
80 € /jour	100 € /jour	140 € /jour

Service hôtelier inclus (ménage et petit déjeuner)

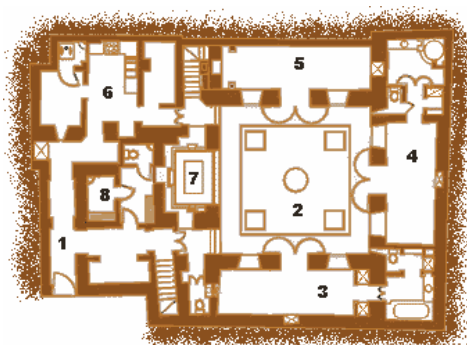
Basse Saison= 06/01 au 01/02 **** 14/06 au 12/09

Moyenne Saison= 02/02 au 13/06 **** 13/09 au 30/11

Haute saison= 01/01 au 05/01 **** 19/12 au 31/12 (minimum 5 nuits)

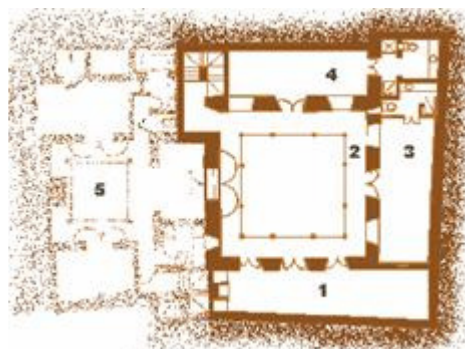
Rez de Chaussée (260 m² au sol)

1. Hall d'entrée
2. Patio
3. Chambre (un lit double 160 x 190) et salle de bain
4. Chambre (deux lits simples 80 x 190) et salle de bain (douche)
5. Salon, salle à manger avec cheminée
6. Cuisine et office
7. Fontaine-jacuzzi
8. Hammam



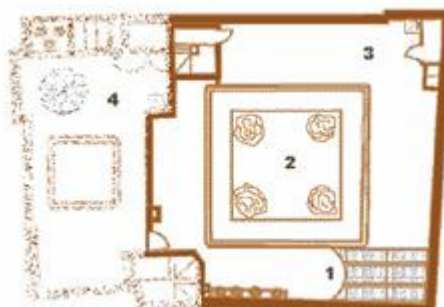
1^{er} étage (110 m² habitables)

1. Grand salon avec cheminée et plafond en bois sculpté.
2. Galerie couverte
3. Chambre (deux lits simples 80 x 190) et salle de bain (douche)
4. Chambre (deux lits simples 80 x 190) et salle de bain (douche)
5. "Douiria" ou petite maison séparée (voir dar Chemaâ)



Terrasse (130 m² aménagés)

1. Salon extérieur (ombrière en toile)
2. Vide du patio
3. Terrasse et douche extérieure
4. Terrasse séparée (voir dar Chemaâ)



Appartement – Douiria 1^{er} étage (100 m²)

1. Hall d'entrée
2. Patio
3. Petit salon "Bhou"
4. Cuisine
5. Chambre (un lit double 160 x 190)
6. Chambre (deux lits 80 x 190)
7. Salle de bain (douche)
8. Patio séparé (voir ryad JMYA)



Appartement – Douiria Terrasse (80 m²)

1. Terrasse aménagée
2. Vide du patio
3. Terrasse séparée (voir ryad JMYA)

